

「IRIX」  
アイリックス

cine lenses

INTO THE ART OF CINEMATOGRAPHY



reddot winner 2020



DESIGN  
AWARD  
2019



PHOTO  
LINE  
★★★★★  
HIGHLY  
RECOMMENDED



Digital  
Camera  
★★★★★  
GREAT  
VALUE



MPhoto  
★★★★★  
GREAT  
VALUE



DCA  
WINNER 2018  
Practical-FOCUS LENS  
Camera



FOTOHITS  
GESAMTNOTE  
SEHR GUT

Swiss Design  
Made in Korea

**KPI** 株式会社 ケンコープロフェッショナルイメージング

〒164-0001 東京都中野区中野5-68-10 KT中野ビル3F  
TEL 03-6840-3622 FAX 03-6840-3861

www.kenko-pi.co.jp

・商品の外観・仕様・価格は予告なく変更することがあります。  
・このカタログは2020年10月現在のものです。



## 画期的な Irix Cine レンズの外觀仕様・デザイン

Irix シネレンズにとって、使いやすさと利便性は非常に重要です。すべてのレンズは同じ外径、フォーカスリング、絞りリングの位置は統一され、ジンバル、リグ、三脚などの設定に影響を与えることなく素早くレンズ交換が行えます。また、レンズフードなどのアクセサリを装着するための革新的なマグネット式マウントシステム（商標登録出願中）を装備しています。

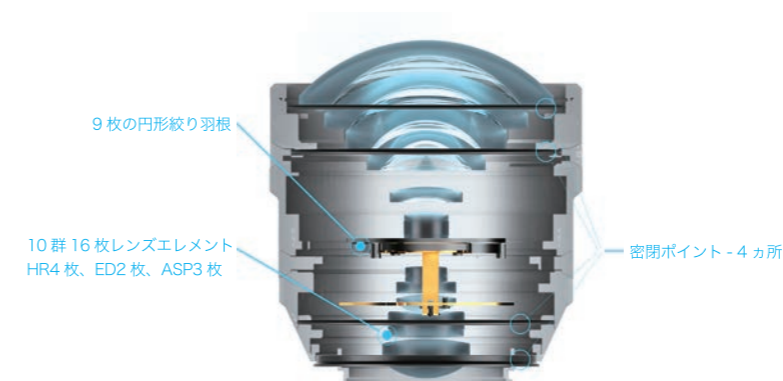
Irix シネレンズはプロ、アマチュア問わず使用されています。マニュアルでもフォローフォーカスシステムを使用しても、人間工学に基づいたデザインにより、レンズを迅速かつ簡単に調整・取り付けることができます。フォーカスリングは精密な調整と滑らかなフォーカス送りを保証します。



## Irix Cine 11mm T4.3 は最大級のパノラマ撮影用の超広角レンズです。

Irix Cine 11mm は 8K の超鮮明な映像を創出するフルフォーマットイメージサークル (>43.3mm) を持っています。画角 123° (FF- 水平方向) により驚異的かつダイナミックな遠近感を映像で表現することができます。作業効率の点でも Irix Cine 11mm T4.3 の軽量さ (たった 1.1kg) および超コンパクトサイズでフォーカスリング、フォローフォーカスシステムのどちらを利用して、人間工学に則した操作感覚を確実に味わうことができます。レンズのハウジングは完全密閉構造であらゆる環境下での撮影を可能にします。

- ◆ 画角 123°、シネマスコープの横縦比 1 : 2.53
- ◆ 8K 対応の超解像度映像
- ◆ フロント径Φ95mm
- ◆ 低ディストーション
- ◆ コンパクトサイズ、軽量で携行に便利
- ◆ シネマアクセサリ装着用マグネット式マウントシステム
- ◆ 全天候対応密閉構造





15 T2.6  
mm

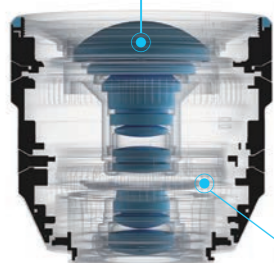
## Irix Cine 15mm T2.6 は非常に軽く、汎用性の高い超広角レンズです。

Irix Cine 15mm はフロントフィルターにも対応、様々な照明条件で利用できる汎用性の高い超広角レンズです。光学系は 3 枚の HR レンズ、2 枚の ED レンズ、2 枚の非球面レンズを含む 15 枚のレンズで構成されています。その精密な構造は、超広角の視野を持ちながら、美しく鮮やかな色、シャープな映像を再現し、最小限のディストーション、さらに、映画製作において問題となるブリージングを最低限に抑えています。Irix Cine 15mm は 8K UHD の最大解像度で撮影するために設計されており、超パノラマショットを可能にします。

- ◆ フルフレーム対応、超広角レンズ
- ◆ 8K 対応の超解像度映像
- ◆ フロント径φ95mm
- ◆ 低ディストーション、低ブリージング
- ◆ コンパクトサイズ、軽量設計
- ◆ シネマアクセサリ装着用マグネット式マウントシステム
- ◆ 全天候対応密閉構造



11 群 15 枚のレンズエレメント  
HR3 枚、ED 2 枚、ASP 2 枚



密閉ポイント - 4 カ所

9 枚の円形絞り羽根



45 T1.5  
mm

## Irix cine 45mm T1.5 は人間の視野感覚に最も近い状態のレンズです。

広角撮影において背景から被写体を切り離すパラメーターで、いかにこのレンズが優秀なのかを確認できます。現代的なレンズ構成と 9 枚の円形絞り羽根の組み合わせにより、焦点範囲内では 8K の超解像度映像が、そして他の領域においては美しいグラデーション（ボケ - 背景画像のブレ状態）が自然な形で創出されます。Irix cine レンズの完全密閉構造により、たとえどんな劣悪な環境下の撮影にも十分対応できます。また、マグネット式マウントシステム採用で現行品だけでなく、今後新たに開発される各種のアクセサリに対応します。

- ◆ 8K 対応の超解像度映像
- ◆ 高光透過率：T1.5
- ◆ 自然な視野感覚
- ◆ 完全密閉構造
- ◆ アクセサリ装着用標準フロント径φ95mm
- ◆ Irix Cine アクセサリ用マグネット式マウントシステム採用
- ◆ 自然でシネマティックなボケ



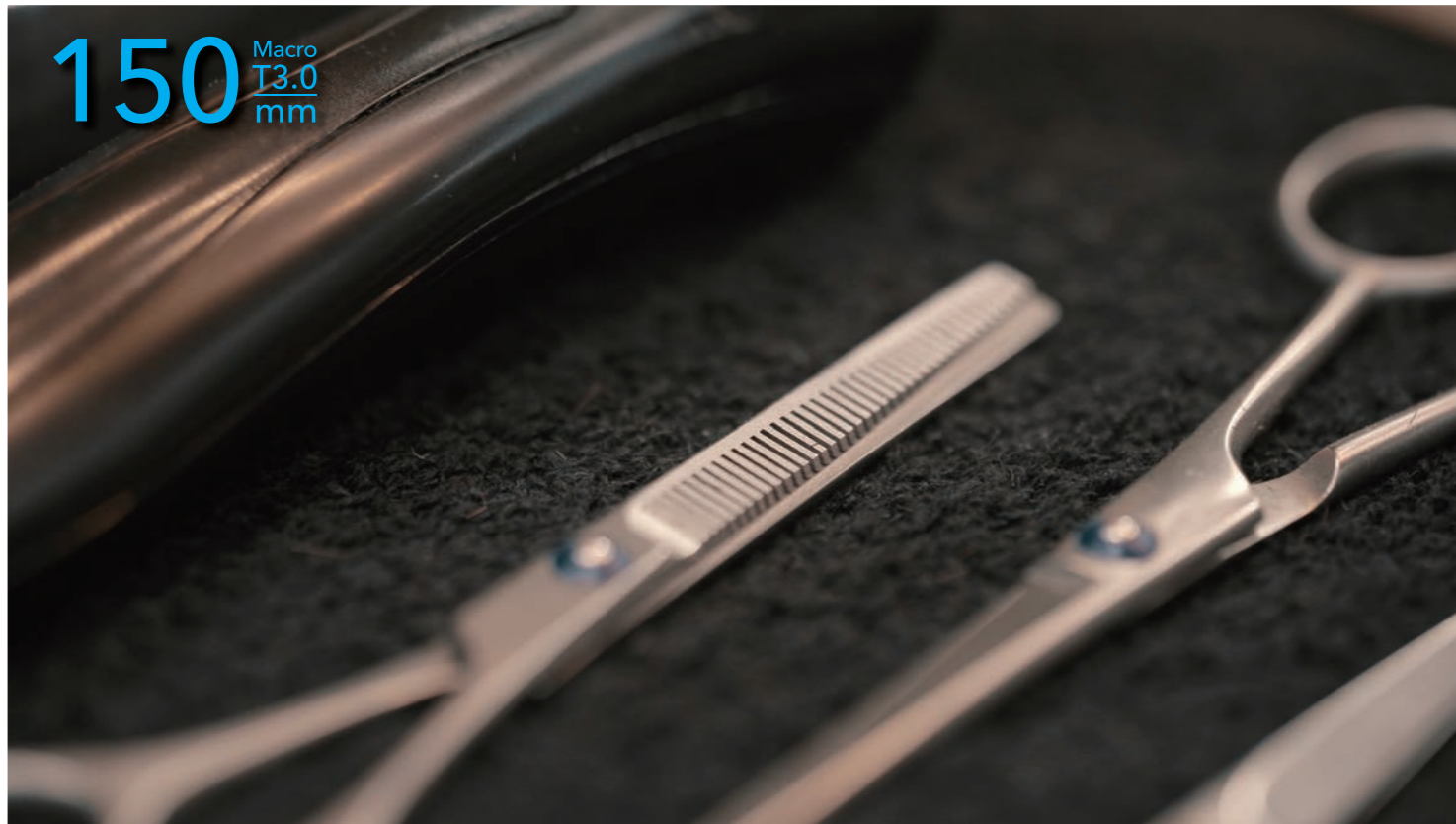
9 群 11 枚レンズエレメント  
HR4 枚、ED、ASP 各 1 枚

MST  
フォーカシングメカニズム

9 枚の円形絞り羽根

密閉ポイント - 5 カ所

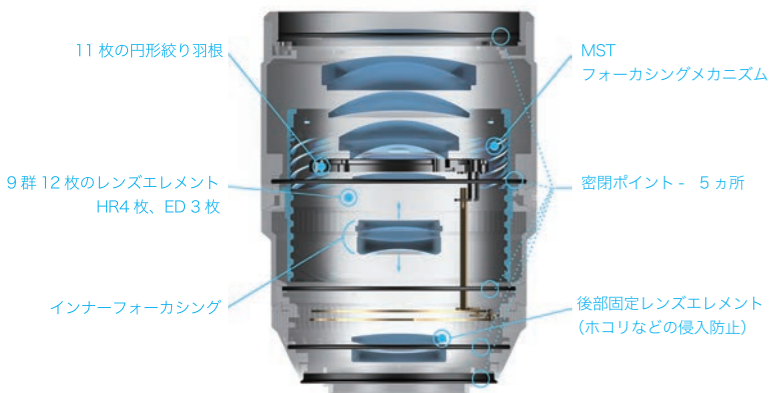




## Irix Cine 150mm T3.0 マクロ倍率比 1:1

Irix Cine 150mm T3.0 はあらゆる環境下において優秀な機能性、驚異的な視野感覚および完璧なパフォーマンスを保證するレンズとして、多くの映画制作者に映像制作の新たな領域を提供します。マクロ倍率比 1:1 により最大限の近接撮影を可能にし、人目を引き付ける映像を創出することができます。9群 12枚のレンズ構成は 8K の超解像度映像に対応し、色収差率およびディストーションを最大限に抑える効果があります。同時に、11枚の円形絞り羽根は滑らかで美しい背景のボケを創り出します。Irix Cine 150mm のハウジングは完全密閉構造でラバーシールにより雨水や埃の侵入を防止します。

- ◆ 8K 対応の超解像度映像
- ◆ 超低率の色収差およびディストーション (0.1%)
- ◆ 完全密閉構造
- ◆ Φ95mm 径の標準フロントアクセサリ
- ◆ Φ86mm フィルター用の標準フロント
- ◆ Irix Cine のアクセサリ取り付け用マグネット式マウントシステム
- ◆ マクロ倍率比 1:1



仕様

# 11<sup>T4.3</sup><sub>mm</sub>

仕様	Cine 11mm
画像サイズ	フルフォーマット (43.3mm)
焦点距離	11mm
絞り値範囲	T4.3 ~ T22
絞り羽根数	9 (円形)
最短撮影距離	0.27m (10.63")
距離表示	メートルまたはフィート表示
フロントフィルター径	---
密閉方式	ラバー製 O リング 4 個
フロント径	Φ95mm
印字 / マーク	レーザー彫刻、UV 照射加工塗料
サイズ (長さ x 最大径)	105 x 95mm*
重量	1105g*

\*Canon EF の場合

# 45<sup>T1.5</sup><sub>mm</sub>

仕様	Cine 45mm
画像サイズ	フルフォーマット (43.3mm)
焦点距離	45mm
絞り値範囲	T1.5 ~ T22
絞り羽根数	9 (円形)
最短撮影距離	0.4m (15.72")
距離表示	メートルまたはフィート表示
フロントフィルター径	Φ86mm
密閉方式	ラバー製 O リング 5 個
フロント径	Φ95mm
印字 / マーク	レーザー彫刻、UV 照射加工塗料
サイズ (長さ x 最大径)	112 x 97mm*
重量	1129g*

\*Canon EF の場合

# 15<sup>T2.6</sup><sub>mm</sub>

仕様	Cine 15mm
画像サイズ	フルフォーマット (43.3mm)
焦点距離	15mm
絞り値範囲	T2.6 ~ T22
絞り羽根数	9 (円形)
最短撮影距離	0.25m
距離表示	メートルまたはフィート表示
フロントフィルター径	Φ86mm
密閉方式	ラバー製 O リング 4 個
フロント径	Φ95mm
印字 / マーク	レーザー彫刻、UV 照射加工塗料
サイズ (長さ x 最大径)	89 x 95mm*
重量	895g*

\*Canon EF の場合

# 150<sup>Macro T3.0</sup><sub>mm</sub>

仕様	Cine 150mm
画像サイズ	フルフォーマット (43.3mm)
焦点距離	150mm
絞り値範囲	T3.0 ~ T32
絞り羽根数	11 (円形)
最短撮影距離	0.35m (13.78")
距離表示	メートルまたはフィート表示
フロントフィルター径	Φ86mm
密閉方式	ラバー製 O リング 5 個
フロント径	Φ95mm
印字 / マーク	レーザー彫刻、UV 照射加工塗料
サイズ (長さ x 最大径)	136 x 97mm*
重量	1105g*

\*Canon EF の場合

価格

### Cine 11mm T4.3

マウント	距離表示	サイズ(長さ x 最大径)	重量	製品コード	JAN コード	価格(税別)
Canon EF	m/メートル	105 x 95 mm	1105g	512594	4962420475270	¥188,000
	ft/フィート	105 x 95 mm	1105g	512607	4962420475393	
MFT	m/メートル	129 x 95 mm	1160g	512595	4962420475287	¥188,000
	ft/フィート	129 x 95 mm	1160g	512608	4962420475409	
PL	m/メートル	104 x 95 mm	1130g	512596	4962420475294	¥198,000
	ft/フィート	104 x 95 mm	1130g	512609	4962420475416	
Sony E	m/メートル	131 x 95 mm	1170g	512597	4962420475300	¥188,000
	ft/フィート	131 x 95 mm	1170g	512610	4962420475423	
Canon RF	m/メートル	130 x 95 mm	1176g	512741	4962420476376	¥188,000
	ft/フィート	130 x 95 mm	1176g	512753	4962420476499	
Leica L	m/メートル	130 x 95 mm	1164g	512742	4962420476383	¥188,000
	ft/フィート	130 x 95 mm	1164g	512754	4962420476505	
Nikon Z	m/メートル	134 x 95 mm	1187g	512743	4962420476390	¥188,000
	ft/フィート	134 x 95 mm	1187g	512755	4962420476512	

### Cine 15mm T2.6

マウント	距離表示	サイズ(長さ x 最大径)	重量	製品コード	JAN コード	価格(税別)
Canon EF	m/メートル	89 x 95 mm	895g	512727	4962420476291	¥176,000
	ft/フィート	89 x 95 mm	895g	512731	4962420476338	
MFT	m/メートル	113 x 97 mm	950g	512728	4962420476307	¥186,000
	ft/フィート	113 x 97 mm	950g	512732	4962420476345	
PL	m/メートル	88 x 95 mm	915g	512729	4962420476314	¥186,000
	ft/フィート	88 x 95 mm	915g	512733	4962420476352	
Sony E	m/メートル	115 x 95 mm	960g	512730	4962420476321	¥176,000
	ft/フィート	115 x 95 mm	960g	512734	4962420476369	
Canon RF	m/メートル	115 x 95 mm	969g	512744	4962420476406	¥176,000
	ft/フィート	115 x 95 mm	969g	512756	4962420476529	
Leica L	m/メートル	115 x 95 mm	962g	512745	4962420476413	¥176,000
	ft/フィート	115 x 95 mm	962g	512757	4962420476536	
Nikon Z	m/メートル	119 x 95 mm	981g	512746	4962420476420	¥176,000
	ft/フィート	119 x 95 mm	981g	512758	4962420476543	

### Cine 45mm T1.5

マウント	距離表示	サイズ(長さ x 最大径)	重量	製品コード	JAN コード	価格(税別)
Canon EF	m/メートル	112 x 97 mm	1129g	512598	4962420475317	¥188,000
	ft/フィート	112 x 97 mm	1129g	512611	4962420475430	
MFT	m/メートル	138 x 97 mm	1186g	512599	4962420475324	¥198,000
	ft/フィート	138 x 97 mm	1186g	512612	4962420475447	
PL	m/メートル	114 x 97 mm	1135g	512600	4962420475331	¥198,000
	ft/フィート	114 x 97 mm	1135g	512613	4962420475454	
Sony E	m/メートル	138 x 97 mm	1190g	512601	4962420475348	¥188,000
	ft/フィート	138 x 97 mm	1190g	512614	4962420475461	
Canon RF	m/メートル	137 x 97 mm	1212g	512747	4962420476437	¥188,000
	ft/フィート	137 x 97 mm	1212g	512759	4962420476550	
Leica L	m/メートル	137 x 97 mm	1204g	512748	4962420476444	¥188,000
	ft/フィート	137 x 97 mm	1204g	512760	4962420476567	
Nikon Z	m/メートル	141 x 97 mm	1227g	512749	4962420476451	¥188,000
	ft/フィート	141 x 97 mm	1227g	512761	4962420476574	

### Cine 150mm T3.0

マウント	距離表示	サイズ(長さ x 最大径)	重量	製品コード	JAN コード	価格(税別)
Canon EF	m/メートル	136 x 97 mm	1105g	512602	4962420475355	¥176,000
	ft/フィート	136 x 97 mm	1105g	512615	4962420475478	
MFT	m/メートル	159 x 97 mm	1160g	512603	4962420475362	¥186,000
	ft/フィート	159 x 97 mm	1160g	512616	4962420475485	
PL	m/メートル	129 x 97 mm	1110g	512604	4962420475379	¥186,000
	ft/フィート	129 x 97 mm	1110g	512617	4962420475492	
Sony E	m/メートル	161 x 97 mm	1175g	512605	4962420475386	¥176,000
	ft/フィート	161 x 97 mm	1175g	512618	4962420475508	
Canon RF	m/メートル	159 x 97 mm	1206g	512750	4962420476468	¥176,000
	ft/フィート	159 x 97 mm	1206g	512762	4962420476581	
Leica L	m/メートル	159 x 97 mm	1202g	512751	4962420476475	¥176,000
	ft/フィート	159 x 97 mm	1202g	512763	4962420476598	
Nikon Z	m/メートル	163 x 97 mm	1222g	512752	4962420476482	¥176,000
	ft/フィート	163 x 97 mm	1222g	512764	4962420476604	