



NEWS **aspherics²**

DOUBLE ASPHERIC TECHNOLOGY



KPI

株式会社 ケンコープロフェッショナルイメージング

映画芸術・科学アカデミー協会は、2003年のアカデミー科学技術賞を、デドライト 400Dを開発したデドライトの設計チームに与えました。

デド・ベーカー (基本コンセプト)

ジン・デブー (光学設計)

フランツ・ピーターズ (メカニズム開発)

これはデドライトの技術が認められ表彰される3回目となります。

我々は映画芸術・科学アカデミー協会に、デドライトの技術を再び評価していただいた事に心から感謝の意を表します。また同時に多くの撮影監督や照明デザイナーや技師の方に、皆様方の信頼とサポートがなければ、我々の仕事は完成しなかった点で深く感謝申し上げます。

ロイ・ワグナー

(ASC)、「CSI 調査報告」

“これはまるで精密機械のように、また楽器のように機能する”

ニゲル・ストーン

(BSC)、「ハリー・ポッター I、II」

“デドのエンジニアリングには驚かされる。400シリーズのライトは、スポットからフラッドまで非常に滑らかに動き、またその両端ではよりスポットになるし、よりフラッドになるのだ”

スチュアート・ハリス

「コマーシャルの撮影」

“このライトの品質は、信頼して使わなければ分らない。魅力的な映像のためには、私の照明機器の中で不可欠なものだ”

ラッセル・カーペンター

(ASC)、「タイタニック」

“デドライト 400 は、私の照明機器の中のミッシング・リンクなのだ”

スチーブ・ポスター

(ASC)、「スチュアート・リトル」

“最低2台のデドライト 400HMI がなければ、私はもう撮影したくない”

ダンティ・スピノッチ

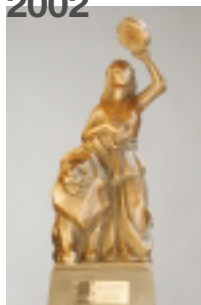
(ASC、AIC)、「レッド・ドラゴン」

“もし映画を撮るのにライトは2台しか使えないのなら、それは新しいデドライトだね”

1990



2002



2003





DLH4

aspherics²

DOUBLE ASPHERIC TECHNOLOGY

2枚の非球面レンズの採用は、どのフォーカシング・ポジションにもマッチし、照明光の出力を改善し、照明光が均等に当たるようになり、そしてスポットからフラッドまでの、バンドアアのコントロールがやりやすくなりました。

第2レンズに新しく加えられたズーム状の動きが、フォーカシング・レンジをさらに拡大しました。

この新技術の採用は、デドライトのユニークな品質をもうワンステップ向上させました。新しいインライン・ディマーと150W / 24Vランプを使った場合、ライトの出力は以前よりフラッドで2倍、スポットでは3倍明るくなりました。

技術的な利点

- より多い光量
- 照明面の均一性
- クリーンなスポット光
- 広がったフラッド光
- バンドアアのコントロールが容易に
- 照明光の色分布の向上

技術的な仕様

- コンピューターで計算した2枚の非球面レンズの関係
- 拡大したレフレクターの径
- 第2レンズに付加された新しい動き (ズーム・フォーカス)
- クリーンなビームを生む新しい動きに導入された遮蔽と防御





DLHM4-300

新しいトランス一体型のデドライト

- デドライトの非球面光学系、アスフェリックス 2 を採用
- 驚異的に多くなった光量
- 24V / 150W の統合された電源部
- デイマー内蔵
- 4 つの入力電圧に 4 機種で対応
 - 240V (DLHM4 - 300E+)
 - 230V (DLHM4 - 300E)
 - 120V (DLHM4 - 300U)
 - 100V (DLHM4 - 300J)





DLH3 + DIMTA

Current Bestseller

DLH3 の標準ライト・ヘッドに、12V / 100W インライン・ディマーの電源部、DIMTA を加えた機種。(230 / 240V の入力電圧のみに対応)



DLHM4-300

Two new solutions

1. DLHM4-300 (反対側のページで説明)
2. DLH4+DT24-1

新しいDLH4 アスフェリックス 2 のライト・ヘッドに、DT24-1 の電源部を付けたもの (詳細は次のページ)



DLH4 + DT24-1

Current Bestseller DLH3 + DIMTA 12V/100W

Focusing position	lux
FLOOD	178
MEDIUM	937
SPOT	2175

New solutions DLHM4-300 or DLH4 + DT24-1E

Focusing position	lux	light output
FLOOD	446	250 %
MEDIUM	2089	222 %
SPOT	7385	339 %

Up to 3 times more light
(光量が 3 倍以上に)



仕様

出力：24V / 150W

入力：各国用の4タイプ

DT24-1E (230V / AC)

DT24-1E+(240V / AC)

DT24-1U (120V / AC)

DT24-1J (100V / AC)

スイッチの機能

- 最大出力 (3400°K) から通常出力 (3200°K) までの切り換え
- 最大出力から OFF までのディマー機能



New electronic power supply DT24-1

数年間の開発期間を経て、私たちは自信を持ってこの新しい、電源部をコンセントとライトヘッドの途中におく、ディマーを内蔵したイン・ライン型のエレクトロニック電源部を紹介いたします。DT24-1は24Vで150Wの出力ですが、これは今までの12V / 100Wの電源部と比較すると、80%も多い光量となっています。

一体型のライトとして、私たちは以前は12V / 100Wの電源を内蔵したDLHMを供給していました。また電源部をイン・ラインにおいたDIMTAも供給しました。しかしそれは12V / 100Wの出力で、入力も230V / ACまたは240V / ACだけに対応するものでした。

DT24-1電源部は、DLH3のライトヘッドか、DLH4・アスフェリカル2のライトヘッドに使用出来ます。電源部をDT24-1に換えると、光量が確実にアップし、ディマーも可能となります。特に新しいDLH4・アスフェリカル2のライトヘッドと組み合わせた時に、その効果を十分に発揮します。世界の各国で使えるように、入力電圧が異なる4つのモデルが用意されています。



DCHD3X4



DCHD3X6



DCDP400



DCMONO

DCPAR



DCS-1



DCS-2

New dedolight transport cases

DCHD3X4

デドライトの頑丈な運搬用ハードケースで車が付いています。3台のDLH400Dのライトヘッド、3台のバラスト、アクセサリが収納できます。

DCHD3X6

デドライトの頑丈な運搬用ハードケースで車が付いています。3台のDLH650と、アクセサリが収納できます。

DCDP400

デドライトの頑丈な運搬用ハードケースです。デドライトの400シリーズのプロジェクション・アタッチメント、DP400KUかDP400KFSを1台と、アクセサリが収納できます。

DCMONO

DLHM、または新製品のDLHM4-300を1台と、DP1かDP2とアクセサリを収納出来るソフトケースです。あるいは、DT24-1のイン・ライン電源部と、DLH4・アスエリカル2のライトヘッドを収納する事もできます。

DCPAR

デドライトの頑丈な運搬用ハードケースです。DEDOPARを1台と、バードアーとディフュージョン・ガラスが収納できます。またダイレクト/ソフトアタッチメントと、フォトフレックスのシルバードームかホワイトドーム、またはシネマパンケーキのうちの一つが収納できます。

DCS-1

頑強に作られたソフトケースで、旅行の時に便利なケースです。収納できる器材の組み合わせは自由で、例としては次のようになります。

- 新製品のDLHM4-300を2台
- スターライト1台と、Sサイズのシルバードームかホワイトドーム、そしてグリッド
- デドライトのスタンドを3本、延長ケーブル、アクセサリ

DCS-2

DCS-1の長いサイズのソフトケースです。デドライトをもう一灯と、スタンドを4本収納できます。またフォトフレックスのシルバードームかホワイトドームを、Mサイズのものにできます。



New dedolight travel kits



- V
- 2 DLHM4-300
 - 1 スターライト
 - 1 ホワイトドーム (S)
 - 3 スタンド
 - 1 スタンド・エクステンション
 - アクセサリ、DCS-1ソフトケース

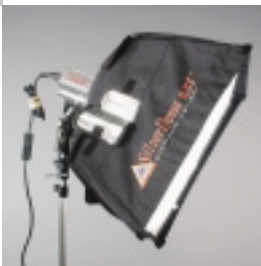


m スターライト



- m
- 3 DLHM4-300
 - 1 スターライト
 - 1 シルバードーム (M)
 - 4 スタンド
 - 1 スタンド・エクステンション
 - アクセサリ、DCS-2ソフトケース

シルバードーム n



出張撮影する事の多い方に便利だと御好評を受けております。デドライトのソフトケース (前ページ参照) は、作業の内容やスタイルに応じて、収納する組み合わせが変えられます。

ここに出した二つの例は、新しい DLHM4-300 と、スターライト・ベースのソフトライトの構成です。

ENG クルーのためだったら、1 台はインライン電源を使う DLH3 か DLH4 にすると良いでしょう。この組み合わせなら、バッテリーや車のシガレット・ライターの電源で使う事ができます。

小さなソフトケースは、ほとんどの場合、機内持ち込みが認められています。また荷物として預けても問題なく器材を保護します。

スターライトは、行った先の電圧に合わせたランプが使用出来ます。

S サイズのシルバードームやホワイトドームでは、500W のランプを使用してください。(DSC-1・ソフト・ケース)

M サイズのシルバードームやホワイトドームの場合は、500W か 1000W のランプが使えます。(DSC-2・ソフト・ケース)



DEDO WEIGERT FILM GMBH - MÜNCHEN
FON +49-(0)89-356 16-01, FAX -3566086
INFO@DEDOWEIGERTFILM.DE

日本総特約店

KPI

株式会社 ケンコープロフェショナルイメージング

〒161-0031 東京都新宿区西落合3-9-19
TEL : 03-5988-7358 FAX : 03-5988-7354

URL <http://www.kenko-pi.co.jp/>