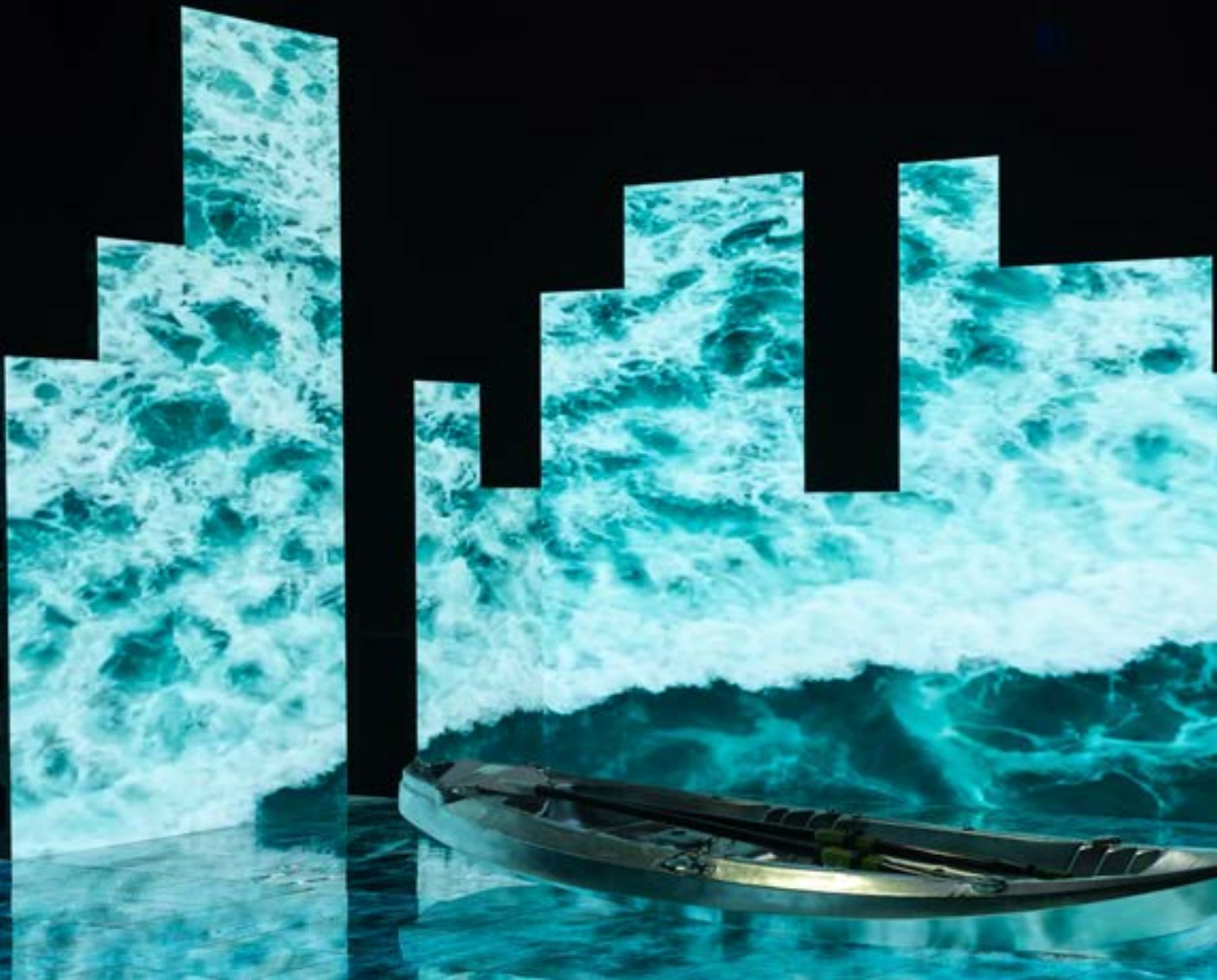


 PROLYCHT

プロリクトLEDカタログ

RGB-color LED Video Light





Prolycht (プロリクト) 社は、色彩学の第一人者たちが、色再現と知覚色の長年の研究経験を活かして、より優れたLEDライトを作ろうと発案したメーカーです。
すべてのクリエイターの手元に、高い色精度のライトを導入することを目標としています。

01 | RGBライト

Prolychtライトは、パワフルなだけでは
ありません。高精細なRGB (Red +
Green + Amber + Cyan + Lime) カラー
エンジンを搭載。色彩学のプロフェッ
ショナルが最高の色再現性を実現する
ライトを生み出しました。
スポットタイプならOrionシリーズを、
パネタイプならThunderシリーズをお
選びください。



02 | デュアル電源

ProlychtライトはすべてAC電源およびバッテリー運用※が可能です。スタジオ
撮影ではACパワーサプライによる安定的な電源供給を。アウトドアでは大
容量バッテリーにより長時間撮影にも対応可能です。
※Thunderシリーズは別売バッテリーマウントが別途必要です。
※Orion675 FSは48Vバッテリーをご使用ください。Vマウントバッテリーはご
使用できません。



03 | 多彩なコントロール

Prolychtライトはライト本体 (Orion300はコントロールボックス) のオンボードコントロールの他、DMX、モバイルアプリの制御方法をサポートしています。Prolychtが提供するアプリによりお手持ちのスマートフォンからワイヤレスコントロールが手軽に行えます。これによりスタジオ、アウトドア問わずシステムレイアウトのアレンジの選択肢が広がります。



04 | ダイナミックな照明効果

Prolychtライトは、各ライトにダイナミックなスペシャルエフェクトを搭載しています。これらは様々なテーマをフルカラーレンジでシミュレートすることができます。火、ろうそく、パパラッチ、稲妻、パトカー、クラブ、花火、パーティー、テレビ、CCTスイッチング、ダイナミックARライティングエフェクトをサポート。すべてのエフェクトは明るさ、周波数、速度、位相、色など、さまざまな撮影シーンに合わせて調整することができます。

05 | 直感的なユーザーインターフェイス

Prolychtライトは、ライト本体 (Orion300はコントロールボックス) に全視野角の高解像度カラーディスプレイを搭載しています。すべてのカラーパラメーターを調整することができます。

06 | 堅牢性・安全性

製造工程では、物理的保護テスト、LED寿命、温度/湿度による色ずれなど、40以上のプロセスですべての製品を慎重に評価し、テストしています。

07 | フルレンジ アクセサリー

ProlychtライトにはUSBケーブル、リフレクター、ディフュージョンパネル、バードア、スヌート、ソフトボックス、DMXケーブル、電源ケーブル、各種ケースなど、様々な映画・テレビ撮影ニーズに対応するため、多様なアクセサリーが用意されています。

08 | カスタマーサポート

Prolychtライトはファームウェアを継続的に更新し、より高機能で信頼性の高い光出力を実現しています。

Orion 675 FS

最大限のパワー、最大限のカラー。

それはまさに、Prolycht Orion 675FS フルスペクトルスポットLEDライトが、実現します。

映画やテレビ、動画のプロのために作られた単一化された堅牢なフィクスチャーは、業界をリードするまったく新しいスタンダードです。

Orion 675 FSは、6色LEDハイパーライトエンジン(レッド/グリーン/ブルー/アンバー/シアン/ライム)を使用し、従来のRGBWやRGBWWテクノロジーを超える、優れた忠実性と肌色の再現性、前例のないスペクトルマッチングの柔軟性を持つ広色域を作り出します。



背面コントロール部にはフルカラー大型パネル搭載。ローカルコントロール中に一目でライティング状況を把握できます。

照射角度は80°(リフレクター無し)と広範囲。さらに高品質な30°、55°リフレクター2種を標準装備し、目的に合わせて照射範囲を調整できます。

フロントマウントは汎用性の高いボーエンスS採用。ロック機構付きで各種ライティングモディファイヤーはガタつきがなく、スムーズ着脱が可能です。

New Standard !

Orion 675 FS は、1200WのHMIや2Kタングステンランプに匹敵する出力を持ちながら、わずか675Wでキーライト、フィル、セット、キッカー、環境光源として使用できる明るさと色精度を備えています。

LED光源のメリット、1800~20000Kの正確なCCT出力を実現するRBGACL COB (Chip on board) を搭載、出力は昼光とほぼ同じカラースペクトルを持ち、再生時に美しい結果を得るために極めて正確な色をキャプチャーします。

Orion 675 FSは、フルスペクトル出力を持つ単なる照明ではなく、現代の映画やテレビのために設計されました。

ライト本体でローカルコントロールの他、DMX、ART-Net、LumenRadio (CMRX)、iOSやAndroid用のアプリからWi-fiやBluetoothを使ったリモートコントロールも可能です。

高い精度のBowens Sマウントを採用、付属の55°と30°のリフレクターの他、オプションのフレネルレンズ、バードア、ソフトボックス、サードパーティ製の様々なアクセサリも対応可能です。さらにIPX4等級を取得しているので、雨天でも安心して使用することができます。





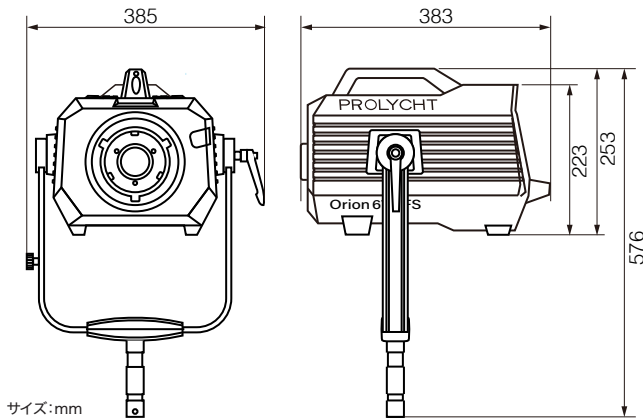
RGBACL COB カラーモード

Orion 675 FS RGBACLマルチカラーCOBは、全く新しい内部幾何学構造を採用し、わずか1.5インチ強の前面を作り出しています。このデザインは、広く均一なビーム広がり度でシャープな影を作り出し、さまざまなBowensマウントのアクセサリを使用することを可能にします。

CCTモードでは、1800~20000Kの広い色温度範囲、全体的にグリーン/マゼンタのオフセットが可能です。X/Yモードでは、CIE1931のスペクトル全域で、正確で再現性の高い色を実現します。HSIモードは、色相、彩度、強度を調整、GELモードでは、3200Kまたは5600Kに適用される330種以上のLeeおよびRoscoフィルターが提供されます。シングルカラーモードでは、Hyperlightカラーエンジンの6つの個別カラーチャンネルを直接制御できます。ソースモードは、40種類以上の光源を再現するプリセットを用意。他にも色とタイミングのパラメータを調整できるさまざまなマルチカラーエフェクトを搭載しています。

スタンドアロン ライト… この1台で

Orion 675 FS は、バラストは必要ありません。このライト本体のみでコントロール、ハイパワーな電源、出力を賄うことができます。各種ワイヤレスコントロールにも対応し余計な配線が必要としないのでスマートな撮影が可能になります。



サイズ:mm

モディファイヤー(照射角)	色温度	3m	5m	7m	
モディファイヤー無	80°	3200K	2,220 lx	830 lx	538 lx
		5600K	1,900 lx	706 lx	458 lx
55°リフレクター	55°	3200K	7,380 lx	2,520 lx	1,370 lx
		5600K	6,250 lx	2,150 lx	1,170 lx
30°リフレクター	30°	3200K	14,000 lx	4,400 lx	2,280 lx
		5600K	11,800 lx	3,770 lx	1,950 lx
フレネルレンズ(フラッド)	50°	3200K	5,260 lx	1,980 lx	1,140 lx
		5600K	4,400 lx	1,700 lx	973 lx
フレネルレンズ(スポット)	15°	3200K	28,100 lx	9,810 lx	4,900 lx
		5600K	23,900 lx	8,310 lx	4,190 lx
フレネルレンズ(ミディアム)	30°	3200K	18,108 lx	6,690 lx	3,390 lx
		5600K	15,300 lx	5,650 lx	2,890 lx



パワフル&ヘビーデューティ

Orion 675 FS は、100~240VのAC電源または48Vバッテリーから電源を供給することができます。使い勝手の良いACバスルー電源も備えています。AC電源はpowerCON TRUE1 TOPコネクタから供給され、優れた防水性能(IP X4準拠)を発揮します。これにより悪天候での撮影にも有効です。

AC入力端子とAC出力端子を装備しています。3ピンのXLRコネクタはDC48Vに対応しています。



254720 Orion675FS スタンダードキット PL50001

スタンダードキット内容
● Orion675 FS LEDライトヘッド
● 30° リフレクター
● 55° リフレクター
● ACケーブル



254721 Orion675FS スタンダードケース付きキット PL50002

※ケース付きキットはスタンダードキットにPL50010ローリングケースが含まれます。

ライト口径	40 mm / オプティクスなし
照射角度	80° (ハーフピーク角度/光学系含まず)
重量	11.1kg (ヨークなし:9.45kg)
マウント	アルミニウム製ヨーク(着脱可能)、360°チルトロック付 28 mmスピゴット
光学系マウント	ボーエンスS
光学系アタッチメント	フレネルレンズ ドーム型ソフトボックス152cm ランタンソフトボックス 89cm
電圧入力範囲	100 - 240 V~, 50 - 60 Hz
最大出力	675 W 電源ユニット内蔵
演色性(平均)	CRI:97 TLCl :95 TM-30 :> 94
主電源接続	パワCON TRUE1 TOP Bare Ends / Schuko / Edison、日本製、中国製ケーブル
バッテリーコネクタ	3ピンXLRコネクタ (ピン1: ネガティブ, ピン2: ポジティブ)
バッテリー電圧範囲	46 - 50 V DC
白色光	1,800 Kから20,000 KまでG/M調整で校正可能
カラーライト	R+G+B+A+C+Lフルガモット HSIカラーホイールによるシームレスな色調整 CIExy色空間(Rec.709/Rec.2020/フルガモット)での色調整 46種類の自然光/人工光源とのマッチング 318個のRosco/LEEゲルに対応 19種類の特殊効果(調整可能なパラメーター付き)
コントロール機能	有線DMX、LumenRadio CRMXワイヤレスコントロール Art-Net、Bluetoothメッシュ、無線LAN
調光	0~100%調光、1000ステップ、リニア/指数/対数/S字カーブ
コントロール	フルカラー調整パネル、5ピンDMX入/出力(27モード)
オプション	LANポート(ArtNet内蔵)、ChromaLinkアプリ サードパーティーアプリ(ブラックアウト、ルミネール)をサポート
ファンモード	サイレント、低ノイズ、中速、高速、自動
ファームウェア	フラッシュメモリまたはChromaLinkアプリでアップグレード可能
動作温度	-20°C~+40
防水性能	IP X4
推定色ずれ量	2 SDCM @ 100%の輝度、4 SDCM @ 10%の輝度
L70の推定寿命	50,000時間

※すべて値は公称値です。

※技術データは、予告なく変更される場合があります。

Orion 300 FS



Orion 300 FSは、その驚くべきフルカラースペクトラム出力で照明に革命を起こすパワフルなLEDスポットライトです。プロリクト独自のHyperlightカラーエンジンによって制御される6チャンネル（レッド、グリーン、ブルー、アンバー、シアン、ライム）のRGBACL LEDは、これまでのLEDでは達成できなかったライティングクオリティを保證します。極めて高い精度と、様々な方法で光を形成しコントロール。コンパクト、ハイパワーで映像クリエイターに新しい創造力を提供します。



ランタン
ソフトボックス



ドーム
ソフトボックス



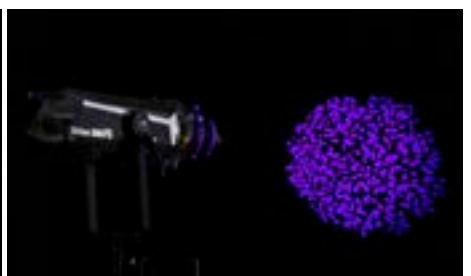
リフレクター



プロジェクションレンズ



フレネルレンズ



7つのカラーモード

Orion3000FSは7つのカラーモードを用意しています。個別カラーモード、カラーダイヤルモード、ゲルモード、ソースマッチングモード、スペシャルエフェクトモード、レコーディングモード、カラーピッカーモードと、撮影シーンに合わせて使用することができます。

サイレント!

非常に静かな冷却ファンによる効率的な冷却システムにより、たとえ最大光量でもOrion 300 FSは、撮影の邪魔をしません。至近距離の照射でもサイレントモードならファンは完全に停止しほぼ無音状態で使用することができます。これにより狭小スペースでもレイアウトの柔軟性を確保。

映画、コマーシャル、ミュージックプロモーション撮影などノイズに非常にシビアなあらゆる現場で信頼できる仲間となります。

複数の電源オプション

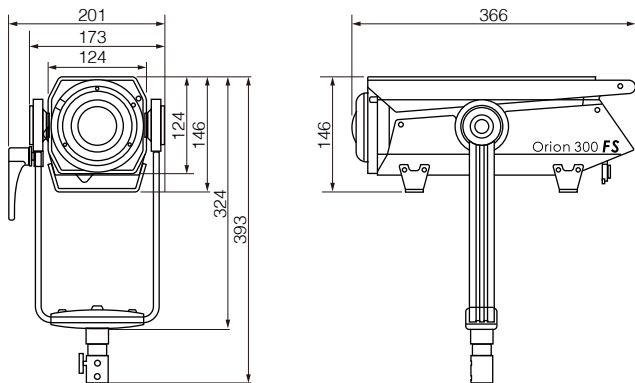
Orion3000FSは220V/110VACポートの他、コントロールボックスにバッテリーマウントベースを2つ搭載しています。これはVマウントまたはABマウント（ゴールドマウント）バッテリーを装着可能です（14.4V/バッテリー）。これによりライト本体の軽量化を実現、より設置の自由度が高まり安全性にも優れています。



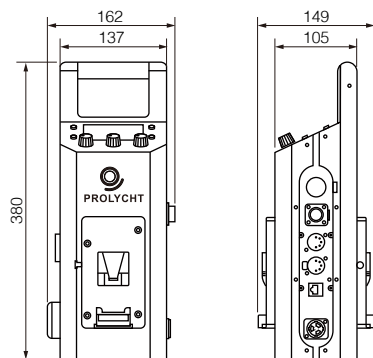
ハイパワー、フルカラー、圧倒的な表現力

大胆な色彩のウォッシュ、舞い上がる炎、被写体に微妙に焦点を合わせた夕間、赤と青の点滅するパトカーのエフェクトなど、すべてOrion 300 FSを使用してシーンを描き出します。ユーザーは、数百種類のプリセットLeeまたはRoscoフィルターカラーから、すばやく選択することができます。

Orion 300 FSは、ハロゲンランプや蛍光灯などの光源の色をエミュレートして、背景の照明器具とマッチさせることができます。また、幅広い色温度のいずれかに設定しても、正確で好ましい肌色を維持することができます。



サイズ:mm



254700

Orion300FSキット PL20001

キット内容

- Orion300FS LEDライトヘッド
- バラスト
- リフレクター
- ACケーブル(スイッチ)
- ヘッドケーブル(5メートル)
- セーフティコード
- クイックリリースクランプ(バラスト取付用)
- キャリングバッグ

光学系	カラスポットライト
光口径	1.97インチ
重さ	ランプヘッド 3.7kg コントロールボックス 3.2kg
マウント	ランプヘッド 360°チルトロック付ヨーク、28/16mmスピゴット コントロールボックス クイックリリースクランプ
ファンモード	サイレント、低速(14 dBノイズ)、中速、高速、自動
ホワイトライト	2,000K~20,000K(グリーン/マゼンタ調整による)
カラーライト	フルR+G+B+A+C+L色域 HSIカラーダイヤルでシームレス調整 46のナチュラル/人工光源のマッチング 318 Rosco/LEEゲルのマッチング 19種類の調整可能な照明エフェクト
演色性	Ra 96, TLCI 98
グリーン/マゼンタ調整	Duv -0.015~0.015調整可能、200ステップ
調光	0~100%調光、1000ステップ
電源	AC 100~240V、50 / 60Hz、 バッテリー 14.8Vバッテリー(VマウントまたはABマウント)×2
消費電力	最大320W
コントロール	フルカラーコントロールパネル 5ピンDMX入力/出力、27DMXモード ArtNet内蔵のLANポート BluetoothとWi-Fi接続用ChromaLinkアプリ サードパーティのアプリ制御をサポート
ファームウェア	フラッシュドライブを介してアップグレード可能
作動温度	-20°C~+40°C
防水性能	防水ではありません
推定カラーシフト	2 SDCM @ 100%の明るさ、4 SDCM @ 10%の明るさ
推定L70寿命	50,000時間

※すべて値は公称値です。

※技術データは、予告なく変更される場合があります。

モデファイヤー(照射角)	色温度	1m	3m	5m	7m
標準リフレクター	55°	3200K 31,090 lx	3,276 lx	1,200 lx	680 lx
		5600K 27,510 lx	2,930 lx	1,060 lx	610 lx
プロジェクションレンズ	23°	3200K 4,385 lx	620 lx	244 lx	126 lx
		5600K 3,650 lx	519 lx	206 lx	109 lx
ドームソフトボックス	N/A	3200K 1,936 lx	276 lx	116 lx	68 lx
		5600K 1,647 lx	231 lx	98 lx	58 lx
フレネルレンズ(フラッド)	30°	3200K 100,780 lx	10,230 lx	3,677 lx	1,884 lx
		5600K 96,610 lx	9,600 lx	3,326 lx	1,690 lx
フレネルレンズ(スポット)	15°	3200K 121,510 lx	11,360 lx	4,100 lx	2,037 lx
		5600K 105,680 lx	10,250 lx	3,650 lx	1,810 lx

THUNDER

Thunder シリーズ…とてつもない光

Thunderシリーズは、最新のRGBWY5色混合技術を採用、従来のカラーミキシング光源に比べ、色域が20%広がっています。白色光モードでは、3kWのスペーススタングステンライトより明るい1800ルクス/@3mを達成します。同程度の開口数を持つソフトライトパネルと比較すると、50%の明るさになります。Thunderシリーズは1000段階の調光に対応、4種類の調光カーブを提供。さまざまな出力レベル（ルーメン）で光量を微調整することができます。



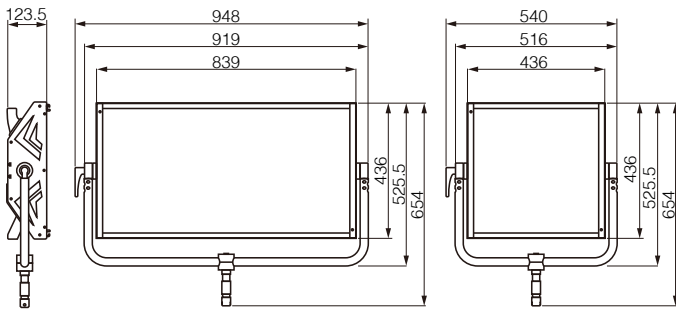
THUNDER ONE



THUNDER LITE



- Thunderシリーズは、高解像度の3.2型フルビューインクディスプレイを搭載。直感的にすべてのカラーパラメーターを調整できるので効率的です。
- オンボード、DMXはもちろん、専用コントローラーやモバイルアプリによるワイヤレスコントロールにも対応。ライティングレイアウトの選択肢が広がります。



サイズ:mm

モデファイヤー(照射角)		THUNDER ONE		THUNDER LITE	
距離	色温度	標準 ディフューザー	インテンシファイア 付き	標準 ディフューザー	インテンシファイア 付き
1m	3200K	12200 lx	18103 lx	8032 lx	11957 lx
	5600K	11950 lx	17521 lx	7808 lx	11711 lx
2m	3200K	3512 lx	5257 lx	1998 lx	2092 lx
	5600K	3365 lx	5005 lx	2077 lx	3113 lx
3m	3200K	1580 lx	2353 lx	880 lx	1286 lx
	5600K	1558 lx	2285 lx	898 lx	1341 lx
5m	3200K	643 lx	950 lx	326 lx	483 lx
	5600K	627 lx	934 lx	347 lx	517 lx
7m	3200K	365 lx	544 lx	176 lx	261 lx
	5600K	357 lx	526 lx	190 lx	277 lx
9m	3200K	234 lx	351 lx	110 lx	163 lx
	5600K	231 lx	336 lx	121 lx	178 lx

太陽光のさらに先へ...

Thunderシリーズの革新的なAR (Augmented Reality) モードでは、オブジェクトの色を太陽光下よりもさらにピビッドで、好ましく表現することができます。高度な制御モードにより、固定された白色光で肌色の彩度レベルを調整することができます。映画撮影クルーは、カメラのホワイトバランス設定をその都度調整する必要がなく、リアルカラーで編集することができます。これは撮影後の色調補正の手間を大きく軽減します。

ワイドガマット

Thunder ライトは、革新的なRGBWAカラーミキシング技術を採用しています。従来の調色方法よりも20%広い色域を実現し、10万色以上の色を提供します。HSIモードでは、ユーザー定義の白色点でフルレンジのカラーオプションが可能です。ゲルモードは、300以上の従来のフィルム&テレビ用ゲルの色の見え方をシミュレートします。

ソフトライト

パネルライト独自のワイドな照射面、加えて特に均一な光と色の分布を実現しました。エッジシャドウや色収差のない、やわらかな光が物体の表面に広がります。

Flicker Free

従来のパルス幅変調方式の調光技術とは異なり、連続的に光を出力する革新的なアナログ方式の調光技術を採用しています。あらゆるモード、あらゆる調光レベルで、高速撮影に対応した連続光を発生します。どのようなフレームレートやシャッター角度でもフリッカーが発生しません。

最高の色再現性

Thunderシリーズは「オールキャリブレーション」の原則に基づき、フルオートカラーマネジメントシステムで入念にキャリブレーションされています。白色光モードでの、全色の色温度はカメラと人間の目の限界に近い2 SDCM (平均で<50K) 未満。カメラのキャリブレーションや視覚研究に広く利用されています。

254705

Thunder One スタンダードキット PL30001

- サンダーワン RGBWAソフトライトパネル(450W)
- 5M電源ケーブル ●3MDMXケーブル

254713

Thunder Lite スタンダードキット PL40001

- サンダーライト RGBWAソフトライトパネル(250W)
- 5M電源ケーブル ●3MDMXケーブル

	THUNDER ONE	THUNDER LITE
光学系	ソフトライトパネル	
光度口径	約815×410mm	約410×410mm
重量(内蔵電源含む)	約16.6kg	約9kg
マウント	アルミ製ヨーク、チルトロック 28mmスピゴット(ジュニアピン)	
チルト角	±90°	
ホワイトライト	2700K~10000K、50Kステップで設定可能	
カラーライト	RGB+W+Aフルガマット、ホワイトポイント設定可能	
色温度公差	公称値: +/-50、公称値: +/-1/10 グリーン/マゼンタ	
演色性	Ra>95、TLCI>92 (平均)	CRI>95 (平均)
グリーン/マゼンタ調整	Duv -0.015-0.015 (0.00015の各ステップ付き)	
調光	0-100% (0.1%ステップ)	
電源入力範囲	100~240V、50/60Hz	
消費電力	450-480 W	250-300 W
制御部	オンボード、5ピンDMX入出力、Bluetoothモバイルアプリ	
ソフトウェアインターフェース	DMXセットアップ、 フラッシュドライブによるファームウェアアップグレード可	
動作温度	-20°C ~ +45°C	
寿命に伴う色ずれ量	3 SDCM (目安)	
LED寿命 (L70)	50,000時間 (目安)	
輝度	約60,000cd/m2	
画面均一性	>90%	

※すべて値は公称値です。

※技術データは、予告なく変更される場合があります。



Orionシリーズ/アクセサリ



254726
Orion 675 FS用 55°リフレクター
PL50007



254725
Orion 675 FS用30°リフレクター
PL50006



254727
Orion 675 FS 用25cmフレネルレンズ
PL50008



254728
Orion 675 FS フレネル用バードアー
PL50009



254722
Orion 675 FS用フレネルキット
PL50003
●25cmフレネルレンズ
+25cmバードアー+フレネルトラベルバッグ



254723
Orion 675 FS用89cm
ランタンソフトボックスPL50004
●89cmランタン型ソフトボックス
+トラベルバッグ



254724
Orion 675 FS用152cmソフトボックス
(ドーム型) PL50005
●152cmソフトボックス(グリッド付き)
+トラベルバッグ



254730
Orion 300 FS用
スタンダードリフレクター
PL20006



254704
Orion 300 FS用
プロジェクションレンズキット PL20005
●プロジェクションレンズ(22°)+メタルゴボ
(16枚)+ゴボホルダー+アイリス)+シャッ
ター+キャリーバッグ



254703
Orion 300 FS用
フレネルレンズキット2倍 PL20004
●2倍レンジフレネルレンズ+
4枚羽根バードアー(8インチ)+
キャリーバッグ



254731
Orion 300FS用フレネルレンズ2倍
PL20007
●2倍レンジフレネルレンズ



254732
Orion 300 FS フレネルレンズ用バードアー
PL20008
●4枚羽根バードアー(8インチ)
(Orion300FS標準リフレクターに取付可)



254701
Orion 300 FS用64cm
ランタンソフトボックスPL20002
●64cm ランタン型ソフトボックス
+キャリーバッグ



254702
Orion 300 FS用91cmソフトボックスキット
(ドーム型) PL20003
●91cmドーム型ソフトボックス+インナー
ディフューザー+グリッド+キャリーバッグ



254734
Orion 300FS用
プロジェクションゴボセット
PL20010

Thunderシリーズ/アクセサリ



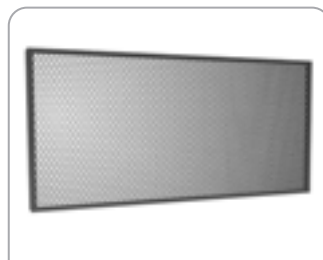
254709
Thunder One 用ソフトボックス(長方形)
PL30005



254706
Thunder One用4枚羽根バンドア
PL30002



254708
Thunder One用インテンシファイア
PL30004



254707
Thunder One用ハニカムグリッド
PL30003



254717
Thunder Lite用ソフトボックス(長方形)
PL40005



254714
Thunder Lite用4枚羽根バンドア
PL40002



254716
Thunder Lite用インテンシファイア
PL40004



254715
Thunder Lite用ハニカムグリッド
PL40003



254712
Thunder One用ハードケース
PL30008
●キャスター付き



254718
Thunder Lite用ハードケース
PL40008
●キャスター付き



254736
Orion 300 FS用キャリーバッグ
PL20012



254729
Orion 675 FS用
ハードローリングケース
PL50010



254738
Orion 300 FSプロジェクション
レンズ用キャリーバッグ
PL20014



254737
Orion 300 FSフレネル用
キャリーバッグ
PL20013



254711
ダイレクション
マウントキット
PL30007
●センターマウントロック+
オムニディレクションL字型ヨーク



254710
Thunder用バッテリー
アダプターキット
PL30006
●センターマウントロック+
バッテリープレート+電源ケーブル

Orion/Thunder用各種ケーブル

254719	PL90007	DMXワイヤレスアンテナ
254748	PL90006	DMXケーブル5m
254747	PL90005	DMXケーブル 3m
254746	PL90004	Thunder用デュアルヘッド電源ケーブル10m
254745	PL90003	Thunder用デュアルヘッド電源ケーブル 5m
254744	PL90002	Thunder用ACケーブル10m
254743	PL90001	Thunder用ACケーブル 5m
254742	PL20018	Orion300セーフティケーブル
254741	PL20017	Orion 300 FS用ACケーブル
254740	PL20016	Orion 300 FS 用ヘッドケーブル (10m)
254739	PL20015	Orion 300 FS 用ヘッドケーブル (5m)

- このカタログに掲載の製品の外観、仕様、価格は予告なしに変更する場合があります。
- このカタログは2022年10月現在のものです。

KPI

株式会社ケンコープロフェッショナルイメージング

〒164-0001 東京都中野区中野5-68-10 KT 中野ビル3F
TEL.03-6840-3622 FAX.03-6840-3861

www.kenko-pi.co.jp

